

موقع الاستثمارى مخطط ٤٢ الحيلة الغربى والحدود والابعاد حسب الطبيعة كمايلى

الشمال بطول اجمالى للضلع الشمالى ٤٦٠٠ متر و يحدها شمالا مواقف سيارات

الجنوب بطول اجمالى للضلع الجنوبى ٤٦٠٠ متر و يحدها جنوبا مرفق استثمارى

الشرق بطول اجمالى للضلع الشرقى ٤٦٠٠ متر و يحدها شرقا شارع بعرض ٤٠٠ متر

الغرب بطول اجمالى للضلع الغربى ٤٦٠٠ متر و يحدها غربا مواقف سيارات

المساحة الاجمالية للقطعة ١٦٦٠٠ متر مربع

المملكة العربية السعودية
وزارة الشؤون البلدية القروية
بلدية محال عسير

رفع مساحى

المختص

مدير ادارة التخطيط والنظم الجغرافية

رئيس البلدية

فيصل مانع آل مانع
احمد بن عامر العربى

مكتب المهندس على سالم
للاستشارات الهندسى



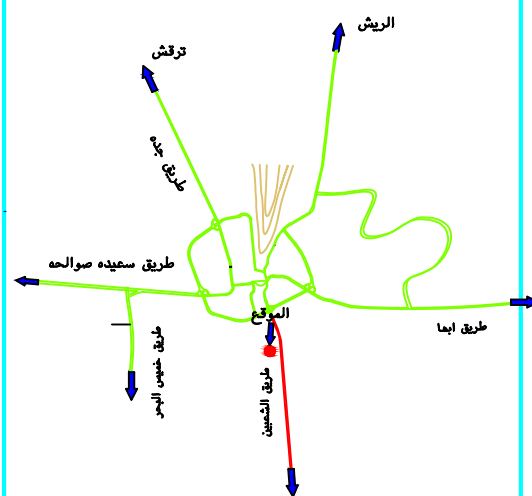
بيان الموقع

تقع قطعة الارض بلدية محال
حى الحيلة الغربى
شرق جامع الفلقى

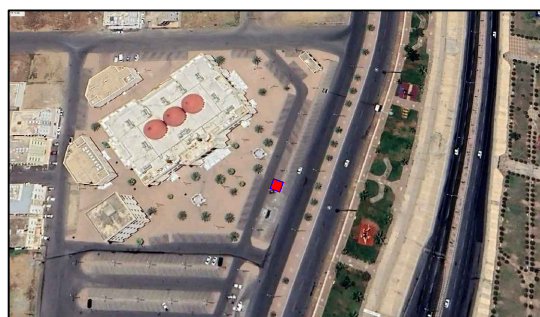
الدليل الفنى

حدود ملكية	—
شارع مسفلت	—
شارع ترابى	—
ارض فضاء	▨

الموقع العام



الموقع التفصيلى



الاحداثيات

UTM38Q

COORDINATES

POINTS	EASTING	NORTHING
13	190019.727	2048568.882
14	190023.467	2048567.463
15	190022.048	2048563.723
16	190018.308	2048565.142